



Exmos Senhores ,

Pela presente submetemos a apreciação de V.Exas. uma breve apresentação da nossa empresa , ficando desde já gratos pela atenção dispensada .

Constituída em 1991 , a Ribeiro & Machado tem assistido a um consolidado crescimento da sua actividade , sempre pautando a sua actuação pela procura da satisfação dos seus clientes , com rigoroso profissionalismo e dedicação .

No processo de constante melhoria , na busca de um crescimento sustentado , pretende esta sociedade estabelecer relações de prestação de serviços V.Exas. , certa como está de que os padrões de actuação que tem para si definidos são compatíveis com a qualidade , o prestígio e o grau de exigência de V.Exas. .

Assim , junto anexamos informação complementar sobre a nossa sociedade , na expectativa de melhor nos darmos a conhecer e de podermos vir a contar com a V/ consulta para prestação de serviços .

Na expectativa de V/ prezadas notícias, apresentamos os nossos melhores cumprimentos.

Cordialmente

Caderno de Apresentação

Índice

- 1- Elementos Identificativos
- 2- Principais Actividades
- 3- Corpo Técnico
- 4- Organigrama
- 5- Alvarás / Certificados
- 6- Obras Realizadas e em curso

1 - ELEMENTOS IDENTIFICATIVOS

Denominação Social

Ribeiro & Machado, Lda.

Sede / Armazém

Rua José António Cruz nº 82 – 4715-343 Braga

Contactos

Telefone: + 351 253275724 - Fax: + 351 253275724

E-Mail : geral@ribeiromachado.com
comercial@ribeiromachado.com

Web Site: www.ribeiromachado.com

Bancos

Banif
BPI
CGD
MPG

Forma Jurídica

Sociedade por Quotas
Registo na C.R.C Braga com o nº 3555
Capital Social 150.000 Euros

NIF

502703156

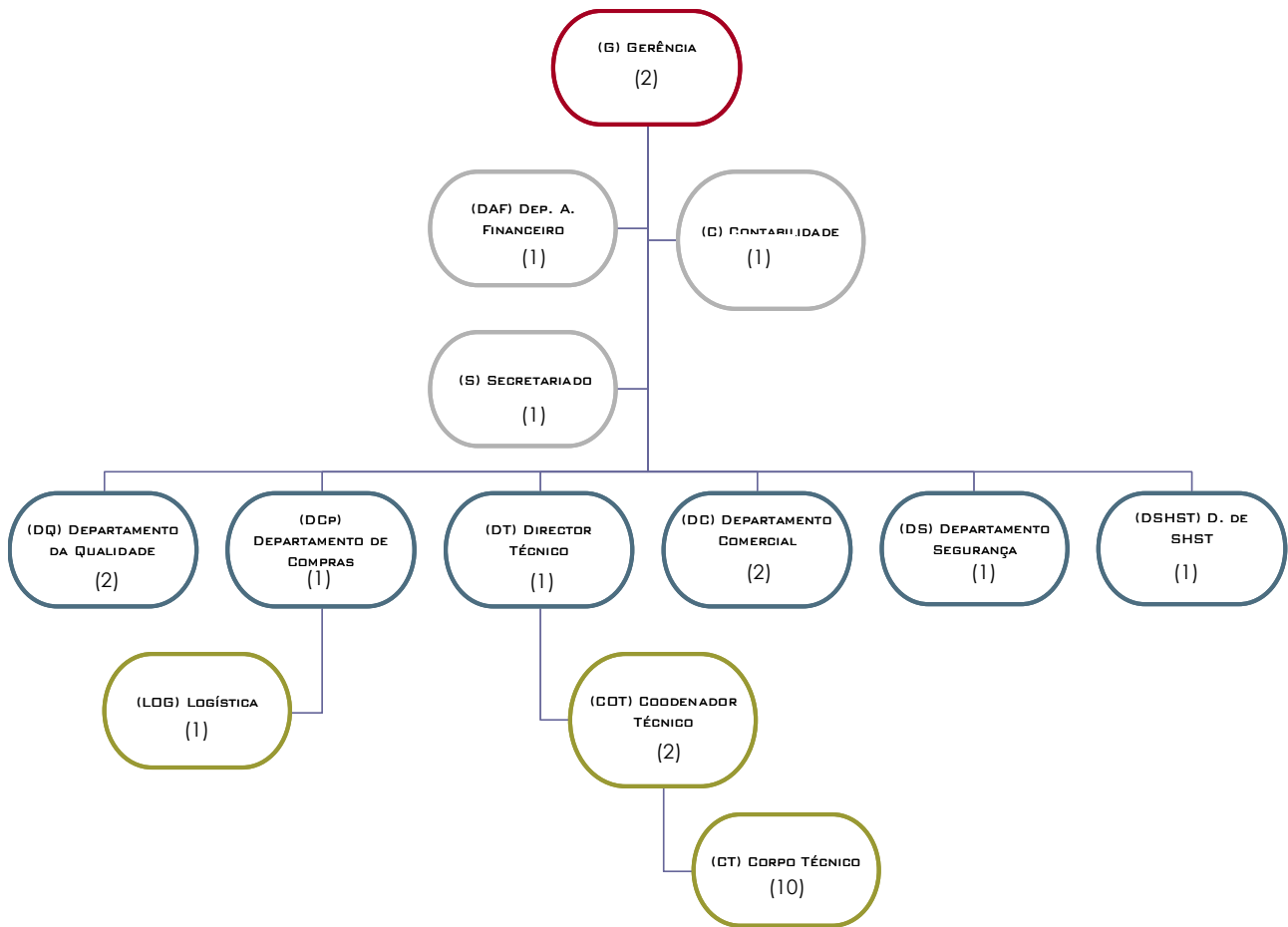
2 - Principais Actividades

- Projectos para electricidade, comunicações e sistemas de segurança.
- Infra-estruturas eléctricas para baixa tensão.
 - Domésticas
 - Industriais
 - Públicas
- Redes de Comunicação
 - Redes Estruturadas (Cat. 5 ,Cat. 6 e Fibras Ópticas)
 - Redes de comunicações voz
- Sistemas de Segurança Electrónica.
 - Detecção de intrusão
 - Detecção de incêndio
 - Vigilância por câmaras
 - Alarmes técnicos e automação industrial
 - Domótica e Imótica

3 - Corpo Técnico

A empresa dispõe de 12 técnicos qualificados para a actividade no seu quadro de pessoal permanente, os quais são liderados por Manuel de Abreu Ribeiro (sócio-gerente)e José Manuel das Doras Machado (sócio-gerente) ambos electrotécnicos qualificados e com uma vasta experiência profissional, com destaque para a supervisão e o acompanhamento da boa parte das obras que se referenciarão mais ao diante ; a sua dedicação e profissionalismo têm sido enfatizados pelos seus clientes com quem mantém relações de prestação de serviços, podendo desse facto serem dadas exaustivas referências.

4- Organigrama



5- Alvarás e certificações

a) A empresa está classificada para a actividade com o certificado de conformidade emitido pelo INCI com o nº 32963 , referente à Classe 1 - Construção Civil e Obras Públicas nas categorias :

- 4ª Categoria - Instalações Eléctricas e Mecânicas .

Subcategorias :

1 – Instalações Eléctricas de Utilização de baixa Tensão .

7 – Infra-Estruturas de telecomunicações .

8 – Sistemas de detecção e extinção de incêndio , segurança , vigilância .

b) A empresa está correntemente a implementar um sistema de gestão da qualidade pela norma ISO 9001:2008 decorrente da sua participação no projecto " O Minho Rumo à Excelência " promovido pela AIMINHO .

6- Obras realizadas e em curso

Alguns dos clientes com quem a empresa mantém relação de prestação de serviços .

Interbolsa (antes designada de Bolsa de Derivados do Porto) , instituição com a qual a sociedade mantém uma relação que data da sua constituição ; no decurso da referida relação , a sociedade foi responsável pela instalação e manutenção de toda uma complexa infra-estrutura de electricidade e comunicações , instalada no Palácio da Bolsa , na cidade do Porto , tarefa em que assistiu os serviços técnicos da Bolsa ; na referida infra-estrutura foi responsável pelo apoio ao funcionamento dos serviços da Bolsa e dos mercados por esta geridos , com uma componente tecnológica sofisticada e exigente ao nível de comunicações , gestão de cablagem e de instalação e interligação de equipamentos .A construção do novo edifício da Bolsa de Derivados do Porto , sito à Avenida da Boavista , na cidade do Porto , teve , desde a raiz , o completo envolvimento desta sociedade , responsável que foi por fazer todo o acompanhamento da componente eléctrica e de montagem integral da infra-estrutura de cablagem estruturada , de que o edifício está apetrechado .

À referida fase de colaboração na concepção , e de co-execução , seguiu-se a presente fase , de apoio à manutenção integral da infra-estrutura instalada .

Euronext , Lisboa , Instituição com a qual a sociedade mantém uma relação de prestação de serviços desde que foi responsável pela vasta infra-estrutura de instalações eléctricas , sistemas de segurança , comunicações e interligação de equipamentos das suas instalações sitas no Edifício Atrium Saldanha em Lisboa .

AICEP – Agência para o Investimento e Comércio Externo de Portugal – A empresa foi responsável em 2007 a 2008 pela execução das instalações eléctricas, redes de comunicações e sistemas de segurança das instalações desta entidade em Bessa Leite – Porto . Presentemente a R&M presta serviços de manutenção às referidas instalações.

CCDR-N Centro coordenador da região norte - iniciou-se em 2009 uma prestação regular de serviços de manutenção com a instituição nas suas diversas instalações da região norte. A empresa tem vindo desde então a desenvolver um trabalho de readaptação e melhoramento das instalações eléctricas, redes de comunicações e sistemas de segurança.

Rotor - Sociedade de Comercio e Representações S.A. instituição com a qual a sociedade mantém uma relação de prestação de serviços que se iniciou em 1992 quando foi responsável pela instalação eléctrica , comunicações e interligação de equipamentos de vários stands , oficinas e escritórios localizados na região norte do país nomeadamente Porto , Braga , Guimarães e etc. ...

CAM - Camiões Automóveis e Motores , S. A. , também pertencente ao grupo Auto Industrial a CAM , empresa dedicada ao ramo automóvel , com a qual a R&M mantém uma relação desde longa data na prestação de serviços e foi responsável pela execução de várias infra-estruturas eléctricas e comunicações dos seus diversos escritórios, stands e oficinas e para as quais , actualmente , presta serviços de manutenção .

Tetribérica – Empresa com sede na Trofa, produtora de moda, concebe, desenvolve e produz artigos de vestuário. Empresa para a qual a R&M tem prestado diversos serviços de execução e manutenção das suas instalações eléctricas, redes de comunicações e sistemas de segurança.

Duarte & Filhos , L.da , empresa sediada em Braga , que tem como actividade principal a construção de apartamentos e moradias de luxo , caracterizada sobretudo pelo elevado grau de exigência ao nível da qualidade , gestão ambiental e higiene e segurança . A D&F foi a primeira PME nacional a receber um certificado de qualidade pela norma ISO 9001:2000 , com a qual a Ribeiro & Machado , L.da , tem vindo a colaborar desde 1992 e é responsável pela execução das instalações eléctricas de vários edifícios em Braga . A sociedade foi também responsável pela execução de toda a infra-estrutura de electricidade e comunicações dos seus escritórios onde presentemente, é responsável pela sua manutenção.

Soceibraga - Sociedade de Construções e Empreendimentos Imobiliários de Braga , empresa de construção civil dedicada à construção de imóveis com elevados padrões de qualidade , sedeada em Braga , com a qual a sociedade mantém uma relação de prestação de serviços desde 1994 e é responsável pela execução das instalações eléctricas de várias obras desta empresa nesta cidade .

EUA, Lda empresa do grupo Auto Industrial , antes designada por Frota , Lda dedica a sua actividade ao comércio e manutenção de viaturas com a qual a nossa empresa iniciou relações de prestação de serviços em 1996 onde foi responsável pela execução de uma vasta infra-estrutura de electricidade e comunicações nas suas oficinas e escritórios em Braga .

Nordivi, Lda. , empresa com a qual a R&M mantém uma relação de prestação de serviços ininterruptamente desde 1997 , dedicada ao planeamento , coordenação e concepção de obras caracterizadas pelo seu elevado grau de exigência , quer a nível técnico quer a nível estético , de onde se destacam várias lojas de grandes empresas nacionais e multinacionais nos maiores centros comerciais do país , remodelação e construção de moradias de luxo , escritórios , bares e restaurantes .(Bluespirit , Bluebird, Silverfield, Thantrey Oriental, Tequila, La Máfia, etc ..) Obras pelas quais a Ribeiro & Machado , foi responsável pela execução das infra-estruturas de electricidade , comunicações e segurança e para as quais mantém relações de prestação de serviços de assistência .

UBS União de Bancos Suíços – no ano de 2008 a empresa foi responsável pela execução das infra-estruturas eléctricas, redes de comunicação e sistemas de segurança da filial deste banco no Porto.

Resinorte/ SUMA – no ano de 2009 a empresa foi responsável pela execução dos postos de transformação da empresa na central de tratamento de lixos de S^o Tirso. Actualmente presta serviços de manutenção das instalações eléctricas.

Outras empresas com as quais a nossa empresa mantém relações comerciais :

Intemporal, Universidade do Minho, A400, Soft Design, Nonius Software , Docofar, Domingos Carvalho SA, Junta de freguesia de Dume, Junta de Freguesia de Verim, Bastidor, etc ...

Esperamos com esta apresentação ter conseguido transmitir e proporcionar a V.Exas. , uma visão global da nossa empresa, perspectivando todo o nosso empenho em responder a todas as questões que nos forem solicitadas .

Cordialmente,